

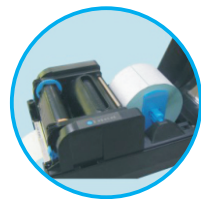
bsc-826(203dpi) \ bsc-834(300dpi)



撕纸方便
首创上下撕纸结构设计，可对应极窄的标签撕纸，完全尊重用户的使用习惯，撕纸更方便，尽显人性化设计。



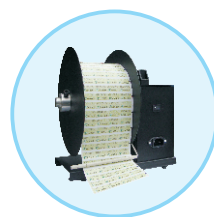
操作便利
开放式结构设计，接近90°机芯开启，方便用户更换纸卷及碳带，操作维护简单。



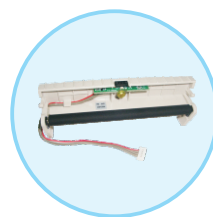
装纸容量大
支持300m大容量碳带及127mm直径纸卷，同时可支持外置支架，大大减少更换耗材频率。



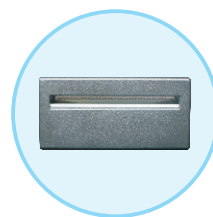
- **高速打印：**打印速度高达150mm/s，提高用户工作效率
- **美观实用：**流线型和透视天窗设计理念，可实时观察耗材使用情况。
- **经久耐用：**类金刚石材质超耐磨、耐腐蚀打印头，打印寿命高达150km。
- **可靠性高：**机架主体使用复合工程塑料，抗冲击性好，整机可靠性高。
- **操作便利：**开放式结构设计，接近90°机芯开启，操作维护简单。
- **兼容性高：**内置ZPL、EPL、ESC/POS等多种仿真指令，实现即插即用。



选配回卷器



选配剥离器

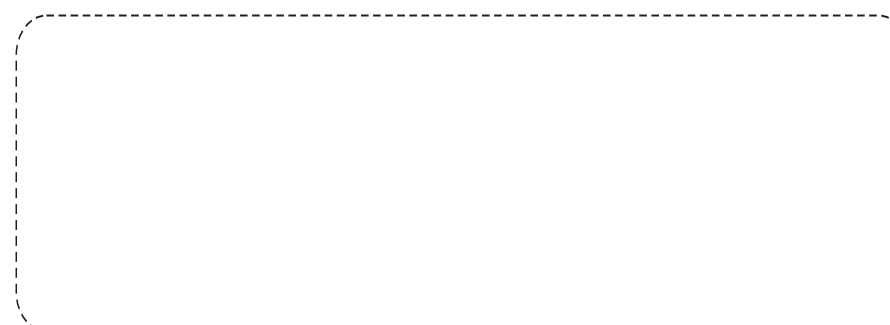


选配切刀

产品参数

机型	bsc-826	bsc-834
列印模式	热转式/热敏式	
解析度	203dpi	300dpi
最快列印速度	152.4mm/s(6")	100mm/s(4")
列印宽度	108mm	106mm
最大碳带长度	长度：300m 外径：68mm 内径：25.4mm	
最大纸卷尺寸	外径：127mm 内径：25.4/38.1mm	
记忆体	SDRAM：8M / FLASH:8M	
通讯端口	标配：USB接口 选配：并口、串口、以太网口、无线wifi、蓝牙	
外形尺寸	230 (宽) X290 (深) X176 (高) mm	
感测器	标签检测、黑标检测、机构检测、碳带检测	
条码类型	Code 39,UPC-A,UPC-E,Matrix 25, Industrial 2 of 5, Interleaved 2 of 5, Post 2 of 5(China),Code 128, EAN-13, EAN-8, HBIC (Code 39), Codabar, UPC2,UPC5, Code93,UCC/EAN Code PDF417, MaxiCode, QR Code, Data Matrix	
纸张类型	纸卷式、标签式、(连续纸, 间距纸, 折叠纸, 黑标纸, 票卷, 吊牌等)	
纸张厚度	0.06~0.254mm	
选件	切刀/剥离器	
安规认证	3C认证、UL、FCC、CE、能源之星	

经销商信息



适用行业

- ▶ 服装鞋帽标签
 - ▶ 仓储物流标签
 - ▶ 电子电器标签
 - ▶ 涂料化工标签
 - ▶ 医疗药品标签
 - ▶ 汽车配件标签
- 各种需要标识的行业



Application Area
应用 行业